

ENVIRONNEMENT(S) & INÉGALITÉS

11^e CONGRÈS DE L'ASSOCIATION
FRANÇAISE DE SOCIOLOGIE

TOULOUSE, UNIVERSITÉ JEAN JAURÈS
DU 8 AU 11 JUILLET 2025



AFS

Séance plénière
Mardi 8 juillet 2025

SOCIO
LOGOS

Intervenant·es

Séance Plénière



Francis CHATEAURAYNAUD

Directeur d'études à l'École
des hautes études en
sciences sociales et membre
du laboratoire CERMES3

L'ÉCOLE
DES HAUTES
ÉTUDES EN
SCIENCES
SOCIALES



Manisha ANANTHARAMAN

Assistant Professor à
Sciences-po Paris et membre
du Centre de sociologie des
organisations (CSO)

 SciencesPo



Valérie DELDRÈVE

Directrice de recherche à
ETTIS (INRAE)
Fondatrice du réseau de
justice environnementale
EJJE


Environnement Territoires en Transition
Infrastructures Sociétés


ENVIRONMENTAL JUSTICE | JUSTICE ENVIRONNEMENTALE



Question 1

Comment, du point de vue théorique, penser l'imbrication entre environnement(s) et inégalités et en quoi les questions environnementales (re)cadrent-elles l'approche sociologique des inégalités ?

Théoriser = toujours situer
dans un contexte socio-
historique

Les conceptualisations du lien
environnement/inégalités
émergent de luttes, contextes
et institutions spécifiques



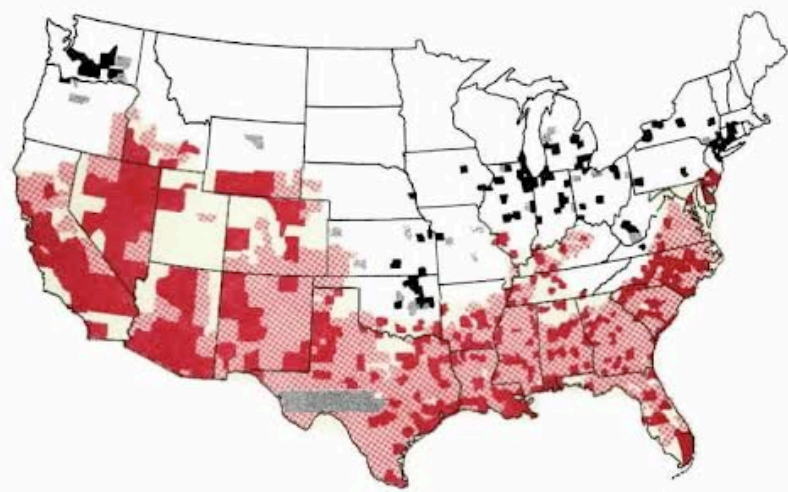
DAVID NAGUIB PELLOW

WHAT IS CRITICAL ENVIRONMENTAL JUSTICE?



TOXIC WASTES AND RACE In The United States

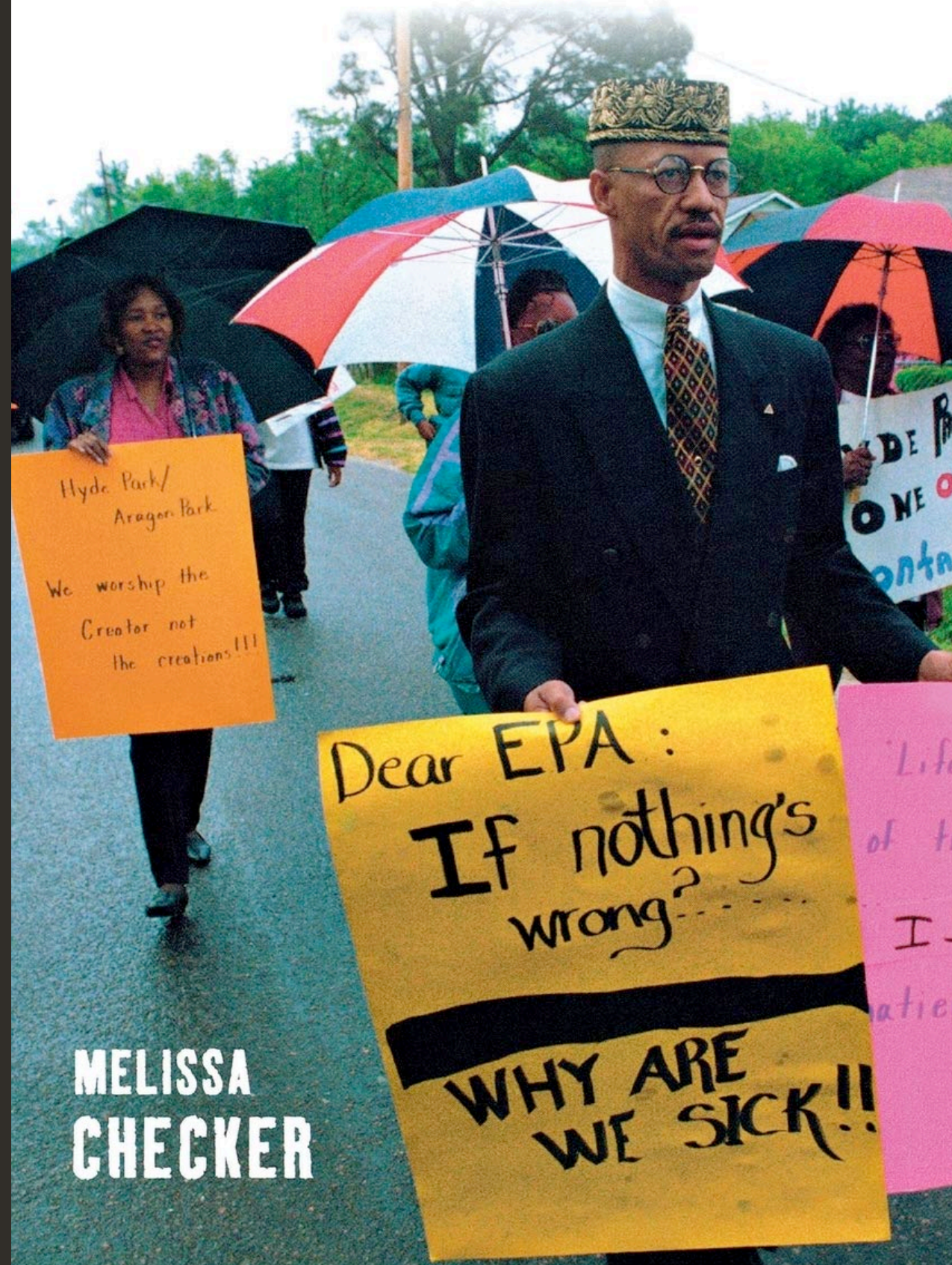
A National Report on the Racial and Socio-Economic
Characteristics of Communities
with Hazardous Waste Sites



COMMISSION FOR RACIAL JUSTICE
United Church of Christ
© 1987

Polluted Promises

Environmental Racism and the Search for Justice in a Southern Town



MELISSA
CHECKER

États-Unis : Environmental Justice Movement

Contexte : héritage du mouvement des droits civiques,
mobilisation des communautés face aux pollutions

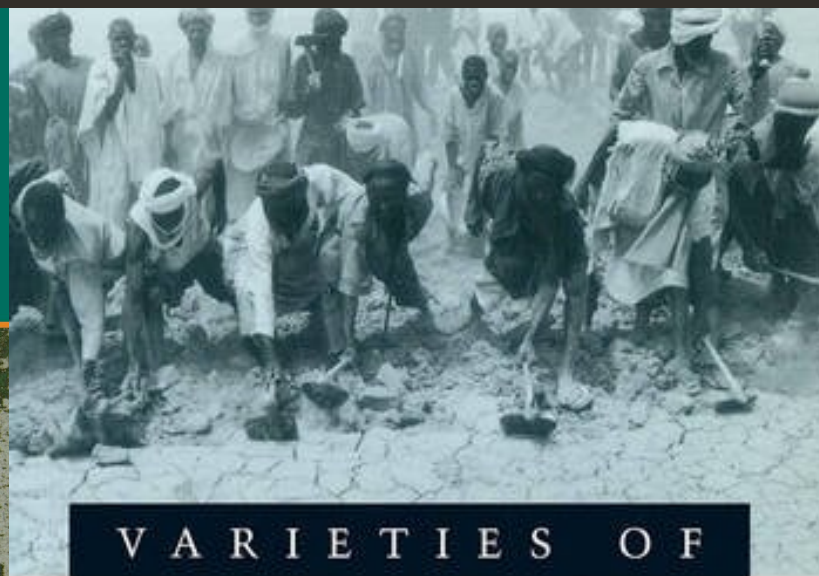
- Axes de recherche:
 - Objectivation empirique du “racisme environnemental”, race comme variable démographique, approche quantitative (Bullard 1990, Mohai & Saha 2007)
 - Analyse des stratégies et cadrages militants des inégalités environnementales et du racisme (Taylor 2000, Sze 2006, Checker 2005)
 - Vers une compréhension critique de la racialisation comme relation historique et sociale (Pellow 2017, Pulido 2017)

RICH FORESTS, POOR PEOPLE



RESOURCE CONTROL AND RESISTANCE IN JAVA

NANCY LEE PELUSO



VARIETIES OF Environmentalism

Essays North and South

RAMACHANDRA GUHA
& JUAN MARTINEZ-ALIER

Paul Robbins

Political Ecology

Second
Edition



Sud global / Ecologie politique post-coloniale

Contexte: Formation d'État postcolonial, néolibéralisme, restructuration capitaliste

Axes de recherche :

- Étudier liens entre transformations environnementales locales et dynamiques du capitalisme global, via différents processus - "enclosures", marchandisation des ressources, territorialisation étatique (Blaikie 1985, Watts 1983, Peluso 2020)
- Mettre l'accent sur l'économie politique, le travail, le mode de vie plutôt que sur les identités (race, caste)
- Mettre en lumière les formes de résistance quotidienne et les mobilisations désignées comme
- « écologisme des pauvres » (Martinez-Alier 2002)

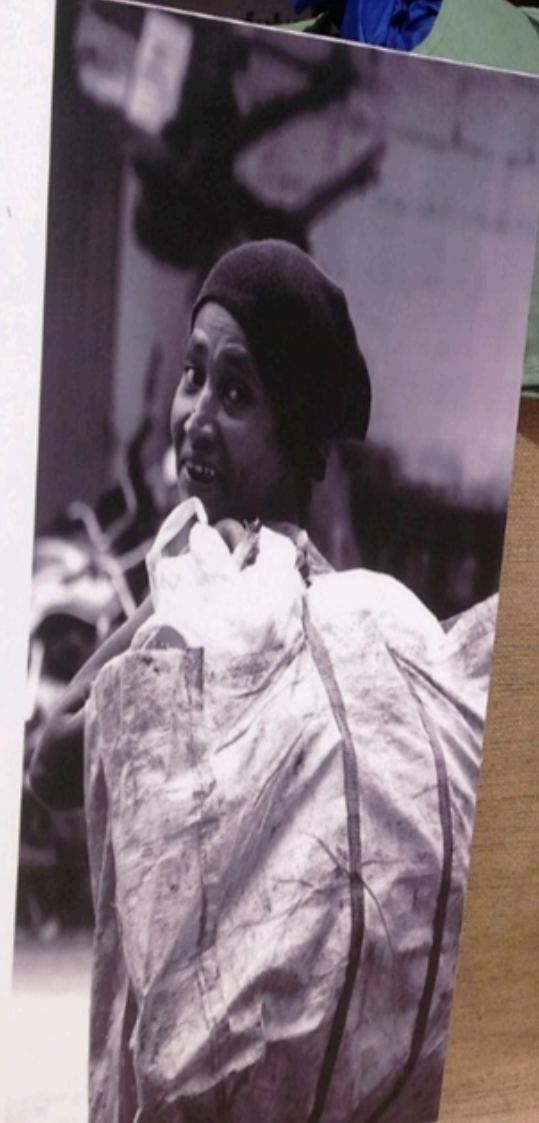
Approche sociologique des inégalités

- **Intégration de la racialisation dans l'analyse politique de l'économie environnementale**
 - Les processus capitalistes (enclosures, marchés, État) sont imbriqués avec caste et race (Robinson 2000)
 - La racialisation est un processus dynamique et historique, influencé par colonialisme et accumulation capitaliste (Pulido 2017, Go 2021)
- **Approche relationnelle du pouvoir**
 - Le pouvoir s'exerce par domination, négociation et compromis (géographie féministe, sociologie relationnelle, post-structuralisme)

Pension
Health Schemes
Right to Education

Wastepickers

Robust Entrepreneur . Silent Environmentalist





A Story of Itinerant Buyers

Increase
value of recyclable material (by collecting scrap before it is mixed with organic wastes)

Reduce
financial cost and time cost of secondary segregation
transportation cost of waste for BBWP by collecting at source

Travel
an average of 15-25kms everyday (by foot or cycle)

Collect
buy valuable scrap from households/ small business

THE TRASH-BUSTERS, THE REAL-WORLD HEROES.



THE UNWASTERS



Approche sociologique des inégalités

- **Intégration de la racialisation dans l'analyse politique de l'économie environnementale**
 - Les processus capitalistes (enclosures, marchés, État) sont imbriqués avec caste et race (Robinson 2000)
 - La racialisation est un processus dynamique et historique, influencé par colonialisme et accumulation capitaliste (Pulido 2017, Go 2021)
- **Approche relationnelle du pouvoir**
 - Le pouvoir s'exerce par domination, négociation et compromis (géographie féministe, sociologie relationnelle, post-structuralisme)
 - Exemple : adoption des discours environnementaux de la classe moyenne par les ramasseurs de déchets pour revendiquer reconnaissance et droits
- **Approche matérielle et multi-scalaire**
 - Tracer les circuits concrets (commodités, déchets, travail, toxicité) dans leurs dimensions locales et globales
 - Étudier comment les nuisances environnementales et les privilèges écologiques sont co-construits par des processus communs (Park & Pellow, 2011)

Injustices environnementales

Principe de justice (cf Charte de l'environnement : « droit à un environnement sain »*)

=> fabrique de causes collectives, à partir de sites ou d'activités dont les conséquences sur des populations et leurs milieux de vie sont rendues tangibles par des enquêtes spécifiques ; intense recours au droit.

Prototypes : Fos/mer (enquête participative Barbara Allen) ; Golfch et le tritium dans la nappe phréatique ; site de Pierre-Bénite Arkema rejets industriels et PFAS ; boues rouges de Gardanne etc.

**Logique d'enquête = Balistique des causes collectives
Affronter des processus interminables**

Inégalités socio-env.

Principe d'égalité comme norme sociopolitique

=> Instruments de mesure et espaces de calcul qui assurent la visibilité des écarts et une rétroaction sur les politiques publiques
=> Cumul d'impacts, de vulnérabilités et relégation de populations pauvres

Prototypes : extractivisme et domination nords/suds ; distribution des pathologies liées aux pollutions ; expositions aux événements extrêmes ; passoires thermiques ; inégalités d'accès aux technologies « propres » ; coût d'accès à l santé et l alimentation de qualité etc.

**Logique d'enquête = objectivation métrologique supposant de
fixer une ontologie du social**

Différenciations et incommensurabilités

Principe d'autonomie et libre-choix*

=> Diversité des formes de vie, des pratiques et des stratégies d'adaptation, de préparation, de bifurcation etc. Micro-mondes et contre-anthropocènes

Prototypes : Réseau semences paysannes ; fermes bio et réseaux courts ; permaculture ; jardins partagés versus vive la chasse et les 4X4, les cités balnéaires et les voyages en avion etc

Logique d'enquête = ethnographie des milieux humains et non-humains

Asymétries de prise

Principe d'accès généralisé à la formation, l'information, à l'enquête et la délibération publique

versus imposition d'un régime sociotechnique unique, doublé de désinformation, ignorance, production du doute (agnostologie), intox, déni, oubli ou silence (entretenu par logique d'emprise)

Prototypes : agrochimie et pesticides ; nucléaire et radioactivité ; A69 ; PFAS, cadmium ; pollution réseaux d'eau potable ; additifs alimentaires ; antibiorésistances etc

**Logique d'enquête = approche critique des pouvoirs, des
logiques d'influence et des relations d'emprise**

En 2011, un débat sur les zones d'actions prioritaires pour l'air (ZAPA), issues de la loi Grenelle II, a provoqué des tensions. Le dispositif a immédiatement été considéré comme « élitiste », gravant une forme de discrimination de classe, puisque, en prévoyant l'interdiction des centres-villes aux véhicules les plus anciens, il touchait en priorité ceux (particuliers et petites entreprises) qui n'ont pas les moyens de renouveler leur véhicule. Pour les élus Verts, il aurait fallu évaluer la puissance et les caractéristiques des véhicules à interdire, comme par exemple les Sport Utility Vehicle, plutôt que l'ancienneté de leur mise en circulation :

C'est le Vert Denis Baupin, en charge notamment du plan climat à Paris, qui a protesté le premier contre le fait que cette nomenclature ne vise pas le gaz à effet de serre (CO₂), énergie fossile qui contribue au réchauffement climatique. Les plus fortes émissions de CO₂ proviennent des véhicules les plus puissants, de type grosse berline et tout-terrain, et non des véhicules de classe économique inférieure. Les détenteurs de 4x4 sont plus aisés que ceux dont les véhicules polluent aux particules. Dans un souci de justice sociale, il faudrait leur interdire aussi les ZAPA », assure René Dutrey, le conseiller de M. Baupin, en affirmant que ce vœu a été relayé par le maire (PS) de Paris, Bertrand Delanoë.¹³

« Des alertes à couper le souffle. Point sociologique sur les particules fines et la pollution atmosphérique » (Chateauraynaud et Debaz, octobre 2012 <https://socioargu.hypotheses.org/4129>)

ZFE : « Il y a effectivement un problème de justice sociale », reconnaît la sénatrice écologiste Mélanie Vogel

Les députés ont adopté en commission un amendement qui supprime les zones limitant la circulation des véhicules les plus polluants, une mesure qui doit encore être débattue en séance, à partir du 8 avril. Au micro de **Parlement Hebdo**, sur **Public Sénat** et **LCP**, la sénatrice écologiste **Mélanie Vogel** défend la finalité sanitaire du dispositif, mais reconnaît aussi qu'il peut être générateur d'inégalités sociales dans certaines agglomérations.

Par **Public Sénat**
Temps de lecture : 3 min

Publié le 28/03/2025 à 14:42
Mis à jour le 28/03/2025 à 14:48



Parmi les victimes, les publics modestes, qui résident majoritairement dans des endroits privés d'espaces verts et à proximité des grands axes routiers, sont surreprésentés. À Paris, les habitants de banlieue ont trois fois plus de risques de décéder après un épisode de pollution. Ces inégalités touchent aussi les enfants : les bambins des familles aux petits revenus ont 1,6 fois plus de risques de devenir asthmatiques et deux fois plus de contracter la bronchiolite que la progéniture des parents à hauts salaires.

Un enjeu de santé publique et social majeur auquel la ZFE-m (pour zone à faibles émissions mobilité) pourrait en partie s'attaquer, s'accordent les experts. Apparues dans la loi d'orientation des mobilités en 2019 et renforcées par la loi Climat et résilience en 2021, ces zones visent à interdire progressivement la circulation de certains véhicules thermiques dans les agglomérations dépassant les seuils de qualité de l'air. En fonction de la motorisation et de l'âge du véhicule, une vignette Crit'Air est attribuée au propriétaire. Les voitures les plus anciennes, donc les plus émettrices en particules fines, sont classées Crit'Air 5 (le niveau le plus bas). A contrario, les chauffeurs d'autos 100 % électriques ou 100 % hydrogène dépassent le niveau de classification Crit'Air 1 (le niveau le plus haut) et se voient accorder le grade de la vignette : la « voiture verte ».

L'attaque contre les ZFE : un cas d'école de l'exploitation des peurs par les populismes

Avec la suppression des Zones à faibles émissions (ZFE) en commission à l'Assemblée nationale le 26 mars dernier, les populistes enregistrent une première victoire sur ce sujet. Elle est le résultat d'un long travail de désinformation sur la réalité des contraintes réglementaires issues de la Loi d'orientation des mobilités et de la loi Climat & résilience. Toutefois, la fronde contre les ZFE repose également sur de réelles insuffisances qu'il s'agit de corriger si le législateur veut les sauver. Et il faut les sauver car elles sont l'un des instruments d'une politique nécessaire.

Par **Marine Braud** - Consultante, ex-conseillère écologie auprès de la Première ministre et du Président de la République
Publié le 3 avril 2025



« Les ZFE n'ont rien d'humaniste » : à Montpellier, la fronde contre une écologie jugée bourgeoise

Dans la métropole héraultaise, les automobilistes qui circulent avec des véhicules trop polluants ne seront pas verbalisés, un moratoire de deux ans ayant été voté par la collectivité. Les opposants aux zones à faibles émissions continuent de dénoncer une mesure qui pénalise les plus précaires.

Cécile Hautefeuille
7 avril 2025 à 17h47

Récup attendue par le RN ->



Deux thèses en SHS face aux dégradations environnementales :

- Le risque global nivellerait les inégalités sociales à terme... (Beck, 1986)
- Les populations pauvres et racisées seraient les plus touchées... (Bullard, 1990 ; Taylor, 2000 ; Martinez-Alier, 2008...) = thèse de l'Environmental Justice

=> La crise écologique augmente les **inégalités environnementales**

définition

Inégalités d'exposition aux risques, d'accès aux ressources, d'impacts sur l'environnement, de pouvoir d'agir, d'effets des politiques publiques (Pye et al., 2008)

= inégalités sociales, tendance au cumul ou à la coproduction

Quelles études en France ?

- Inégalités écologiques et environnementales dès années 2000 - registre du développement durable (Livre Blanc, 2002) et initiative PUCA-MEDD (Theys, 2007 ; Laigle et Tual, 2007)
- Inégalités d'exposition aux risques environnementaux (Harpet, 2016...) :
 - Selon les territoires (Laurent, 2013) : cumuls d'inégalités dans les DOM, ou encore dans le NPdC (Ifen, 2006)
 - Dans les communes selon le % de pop. à bas revenus et nés à l'étranger (Laurian, 2009 ; Lorand, 2025)
 - Selon l'habitat, creuset des inégalités (Charles et al., 2007)
 - Pour les voyageurs (Acker, 2021 ; Loiseau, 2018)... et populations sans domicile, exilées (Observatoire des expulsions, 2014-15)
 - Au travail : surexposition aux risques des travailleurs les plus précaires (Degbelo, 2025; Diaw, 2024)
- ou de protection contre les risques environnementaux et sanitaires (Claeys et al, 2017 ; Ferdinand, 2019 ; Thiann-Bo Morel, 2019 ; 2025...)
- mais aussi d'accès à la nature protégée (Deldrève et Deboudt, 2012... ; Gauthey et al., 2021)
- de participation aux politiques de la biodiversité et d'effort environnemental demandé (Deldrève, Candau et Noûs, 2021)
- d'effets des politiques de transition et de contribution (Comby et Malier, 2022 : Malier, 2022 Billen, 2023 ...)
- d'impacts sur l'environnement selon les CSP (Coulangeon et al., 2023 ; Ginsburger, 2023) =>
- de reconnaissance des pratiques et savoirs autochtones (Bouet, 2016 ; Thiann-Bo Morel, 2025) ou des écologies populaires (Belmallem, 2021...)

Développement de la JE comme cadre intégrateur (Taylor, 2000)
Diffusion mais des controverses et acceptions plurielles...

Evolutions de la JE

- décoloniser l'Environmental Justice (Álvarez & Coolsaet, 2020) ?
- justice multi-espèce (Celermejer et al., 2021) ;
- Critical Environmental Justice (Pellow, 2020)
- ...Mais aussi hybridation : just conservation, just sustainability, just transition...



...OF COLOR, gathered together at this summit to begin to build a national and international movement of all peoples. We, the Peoples of Color, do hereby re-establish our spiritual interdependence to protect and celebrate each of our cultures, languages and beliefs about the natural world. We affirm our commitment to environmental justice; to promote economic alternatives which would contribute to environmentally safe livelihoods; and, to secure our political, economic and cultural liberation from centuries of colonization and oppression, resulting in the poisoning of our communities and land and waters. We, do affirm and adopt these Principles of Environmental Justice:

The Principles of Environmental Justice (EJ)

Environmental Justice affirms the sacredness of Mother Earth, ecological unity and the interdependence of all species, and the right to be free from ecological destruction.

Environmental Justice demands that public policy be based on mutual respect and justice for all peoples, free from any form of discrimination or bias.

Environmental Justice mandates the right to ethical, balanced and responsible uses of land and renewable resources in the interest of a sustainable planet for humans and other living things.

Environmental Justice calls for universal protection against nuclear testing, extraction, production and disposal of toxic/hazardous wastes and poisons and nuclear testing or threats that threaten the fundamental right to clean air, land, water, and food.

Environmental Justice affirms the fundamental right to political, economic, cultural and environmental self-determination of all peoples.

Environmental Justice demands the cessation of the production of all toxins, hazardous wastes, and radioactive materials, and that all past and current producers be held strictly accountable to the people for detoxification and containment at the point of production.

Environmental Justice demands the right to participate as equal partners at every level of decision-making, including needs assessment, planning, implementation, enforcement and evaluation.

Environmental Justice affirms the right of all workers to a safe and healthy work environment without being forced to choose between an unsafe livelihood and unemployment. It also affirms the right of those who work in hazardous conditions to be free from environmental hazards.

Environmental Justice protects the right of victims of environmental injustice to receive full compensation and reparations for damages as well as quality health care.

10) **Environmental Justice** considers governmental actions that perpetuate or exacerbate environmental injustice a violation of international law, the Universal Declaration On Human Rights, and the United Nations Convention on Genocide.

11) **Environmental Justice** must recognize a special relationship and natural relationship of Native Peoples to the U.S. government through treaties, agreements, compacts, and covenants affirming sovereignty and self-determination.

12) **Environmental Justice** affirms the need for urban and rural ecological policies to clean up and rebuild our cities and rural areas in balance with nature, honoring the cultural integrity of all our communities, and provided full access for all to the full range of resources.

13) **Environmental Justice** calls for the strict enforcement of principles of informed consent, and a halt to the testing of experimental reproductive and medical procedures and vaccinations on people of color.

14) **Environmental Justice** opposes the destructive operations of multi-national corporations.

15) **Environmental Justice** opposes military occupation, repression and exploitation of lands, peoples and cultures and other life forms.

16) **Environmental Justice** calls for the education of present and future generations which emphasizes social and environmental issues, based on our experience and appreciation of our diverse cultural perspectives.

17) **Environmental Justice** requires that we, as individuals, make personal and consumer choices to consume as little of Mother Earth's resources and to produce as little waste as possible; and make the conscious decision to challenge and reprioritize our lifestyles to ensure the health of the natural world for present and future generations.

More info on environmental justice and environmental racism can be found online www.ejnet.org/ej/

...as to the First National People of Color Environmental Leadership Summit held on October 24-27, 1991

Comment les questions environnementales recadrent les approches sociologiques des inégalités ?

- Etude des inégalités environnementales comme inégalité sociales
- A quelle échelle : la trajectoire (géopolitique) de la matière
- De l'expérience collective des maux à l'analyse structurelle
- Les variables déterminantes de la structuration sociale (pauvreté, racisme, genre, âge...) en France ?
- Des inégalités de participation en tant que pair·e (Fraser, 2011) (système économique/politiques publiques/action collective)



crédit photo : **Claeys, Cécilia, Marseille, 2018**



Question 2

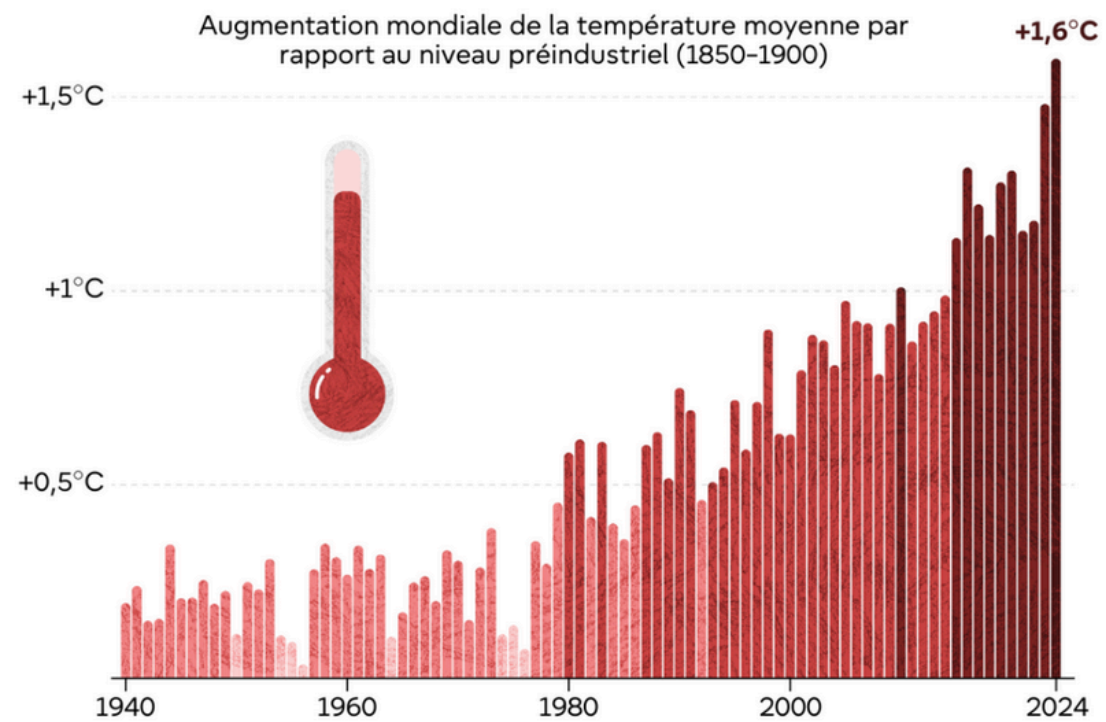
Du point de vue de vos terrains : comment
enquêtez-vous sur les liens entre
environnement et inégalités ?

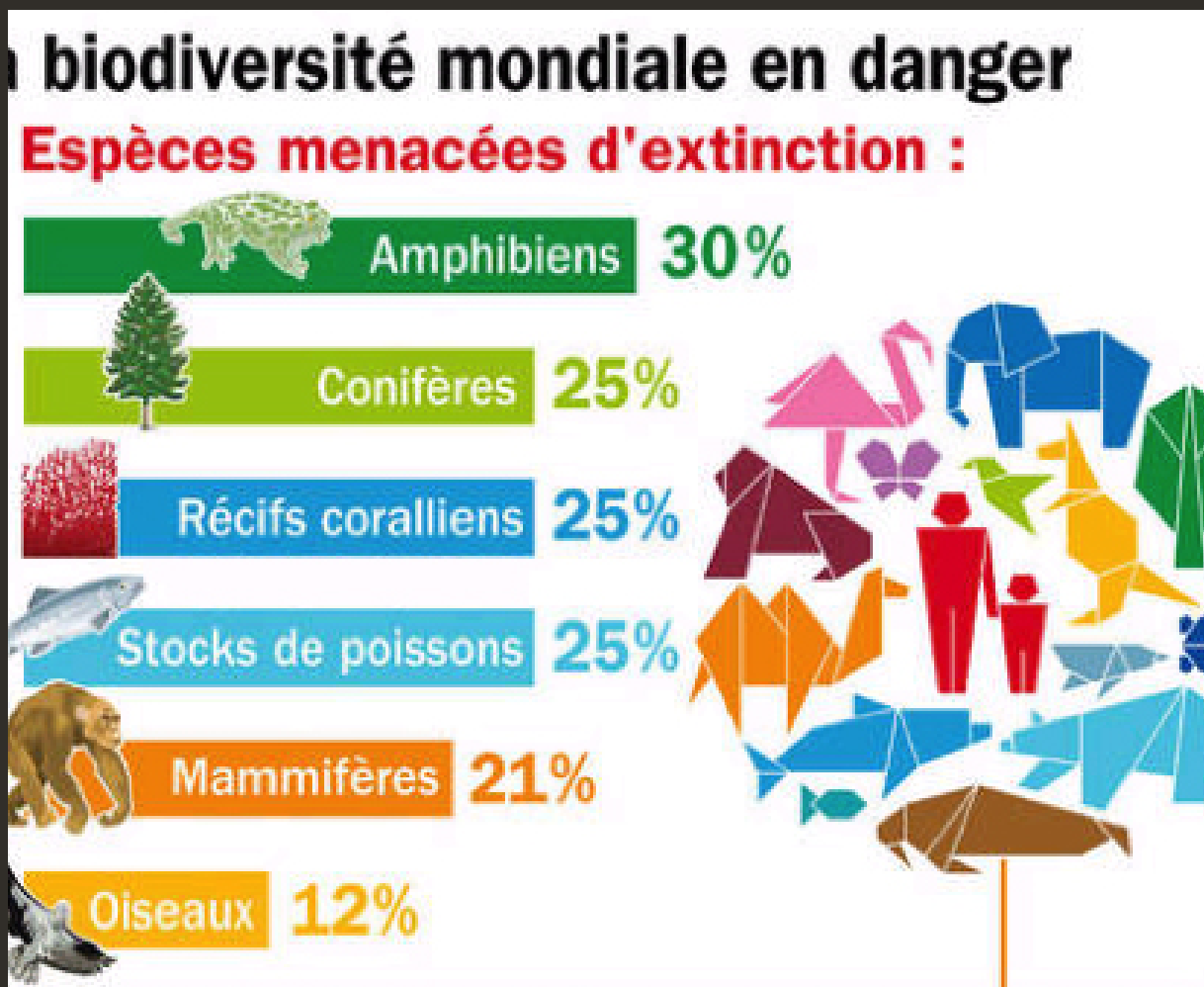


chaude jamais enregistrée

1940-2024

Augmentation mondiale de la température moyenne par rapport au niveau préindustriel (1850-1900)







Fukushima, 11 mars 2011



La centrale de Gravelines est constituée de six réacteurs, soit la plus grande centrale nucléaire d'Europe, avec... Zaporijia (Ukraine). EDF prévoit d'y construire 2 réacteurs EPR2 dans le cadre du programme de relance annoncé par Emmanuel Macron. La centrale se trouve sur un polder en bord de mer du Nord, une terre asséchée artificiellement dont la plupart des zones se situent sous le niveau de la mer aux marées les plus hautes. En appliquant les scénarios du GIEC sur l'évolution de la montée des eaux sur le littoral, en 2100, l'ensemble du site peut se retrouver temporairement sous le niveau de la mer.



Des indications sérieuses font craindre un retour de la corrosion sous contrainte, à la Centrale de Civaux. L'Autorité de sûreté nucléaire et de radioprotection confirme le 10 juin 2025 la découverte d'indices de l'existence de nouvelles fissures sur certaines tuyauteries.

«Le changement climatique va affecter durablement le fonctionnement des réacteurs nucléaires»

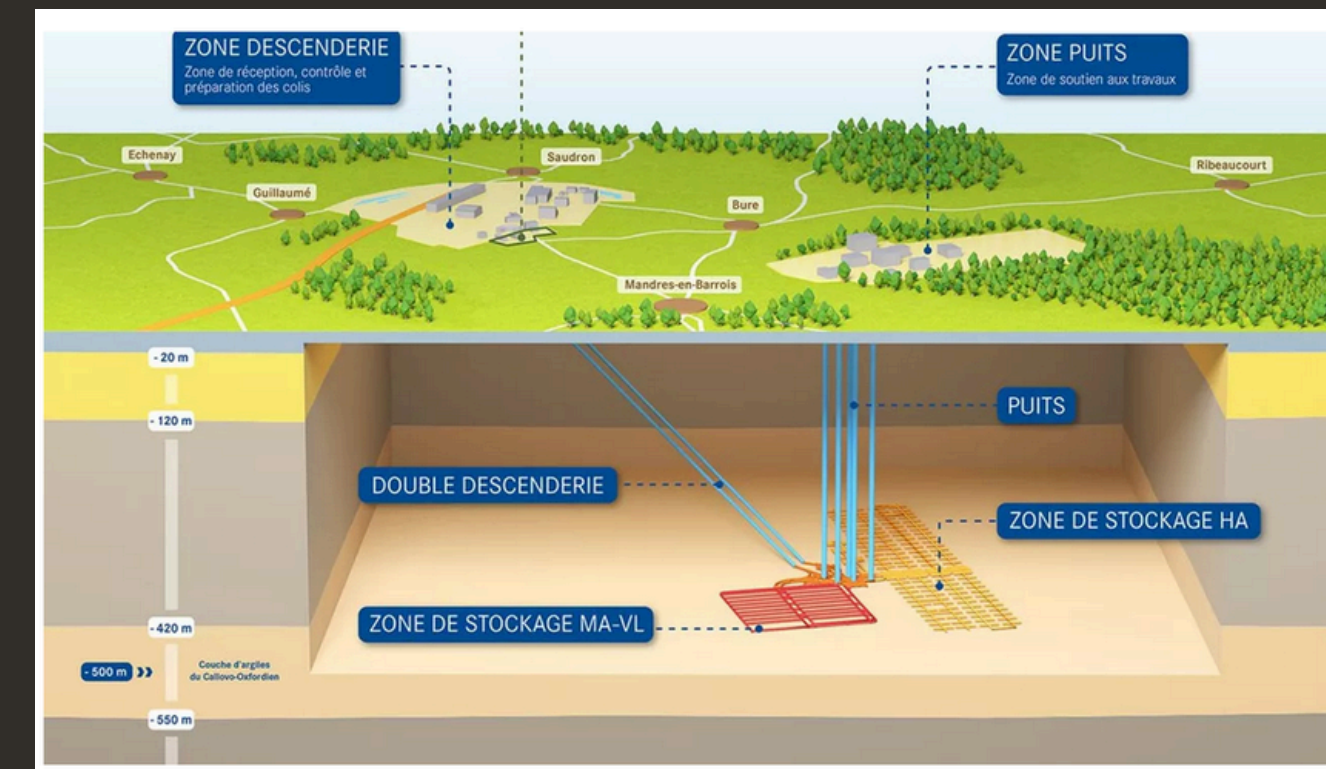
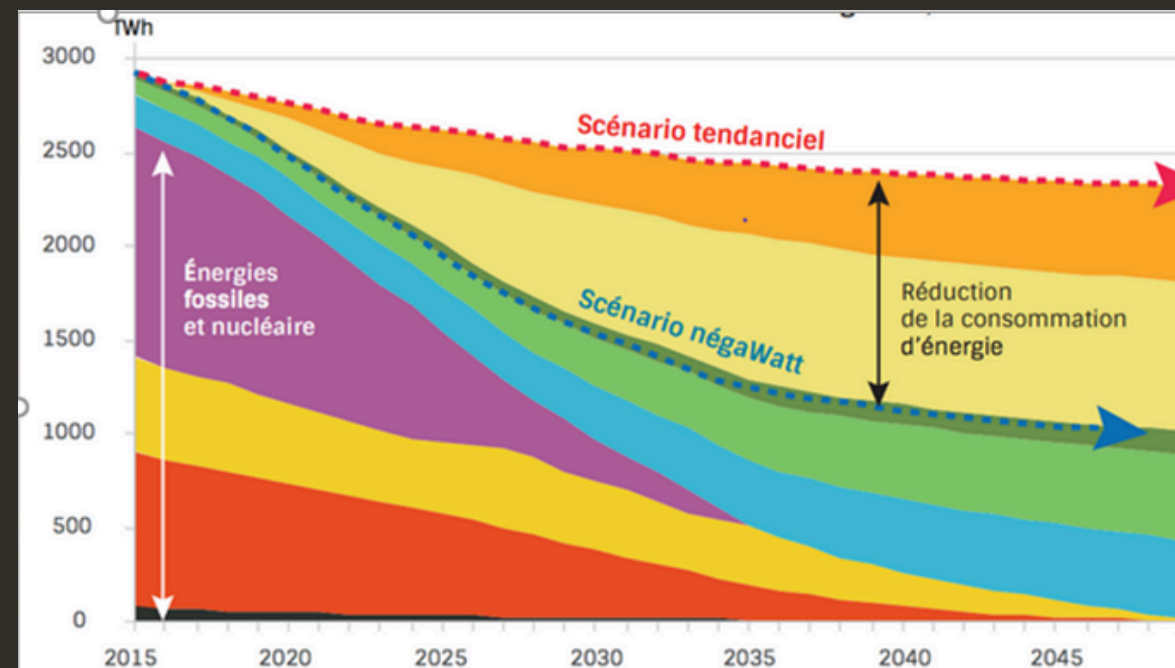
Face à l'arrêt forcé de nombreux réacteurs dans l'hexagone, Yves Marignac, expert critique du nucléaire et porte-parole de l'association négaWatt, spécialisée dans la transition énergétique, dénonce une trop forte dépendance du pays au nucléaire.



Depuis Tchernobyl, la liste des problématiques environnementales liées au nucléaire n'a cessé de s'allonger. Evidemment, en tête de liste, figurent les déchets radioactifs.

Ci-dessous le projet Cigeo à Bure.

Ci-dessous : Scénario NégaWatt conçu sans nucléaire



Le sextuor des logiques d'enquête

| Objets d'enquête et d'analyse | Style de sociologie |
|--|---|
| Pratiques situées, , activités ordinaires, réseaux socio-techniques et écosystèmes | Sociologie de la prise, ethnographie des pratiques en contexte |
| Processus d'alerte, de confrontation et de mobilisation | Balistique sociologique, sociologie des alertes et des controverses |
| Configurations discursives, mouvements narratifs et argumentatifs | Socio-informatique et sociologie argumentative |
| Interactions, chocs, rapports de force ou d'influence entre des milieux | Phénoménologie de la perception étendue aux échanges et frictions |
| Systèmes saisis à travers leurs formes de totalisation | Passerelles entre le pragmatisme sociologique et les théories des systèmes dynamiques |
| Formes de pouvoir et d'emprise qui configurent durablement les plans d'expérience, les affects et les catégories de jugement | Empreneur et désempreneur |

Le sextuor des logiques d'enquêtes

| | Objets d'enquête et de raisonnement analytique | Style de sociologie et d'élaboration conceptuelle |
|---|--|---|
| 1 | Les pratiques situées, les activités ordinaires, par lesquelles les acteurs appréhendent, maintiennent, font évoluer les états de chose, les artefacts et les entités vivantes, les réseaux sociotechniques et les écosystèmes auxquels ils sont liés, avec une attention continue aux marges, aux interstices, aux zones de contact, aux plis et replis, aux micromondes. | Sociologie de la prise. Ethnographie des pratiques saisies dans leurs milieux. Activités et interprétations situées. On étudie la genèse des prises au plus près des acteurs. Forte agentivité humaine. |
| 2 | Les processus d'alerte, de controverse et de mobilisation par lesquels se constituent des problèmes et des publics, des solutions et des dispositifs, des mises en variation critique des angles de vision des futurs (climat, OGM, nucléaire, pesticides, amiante, pollutions, gaz de schiste, etc.). | Balistique sociologique, sociologie des alertes et des controverses. Variante de la sociologie des problèmes publics. Forte agentivité des collectifs et des institutions. |
| 3 | Les configurations discursives et les mouvements argumentatifs et narratifs qui s'y inscrivent, s'y forment et s'y déforment. Celles-ci peuvent être saisies à travers des corpus évolutifs dans lesquels s'expriment et s'impriment des dossiers complexes. | Socio-informatique et sociologie argumentative. Analyse fine des modalités et des marqueurs. Agentivité des cadres narratifs et argumentatifs. |

| | | |
|---|--|---|
| 4 | Les interactions, les chocs, les rapports de force ou d'influences entre des milieux, saisis de façon relationnelle ou dynamique, avec immersion, même provisoire (ex. de la pollution à Paris, de la Gironde ou du Rio Doce). En entrant par les milieux en interaction on se place aux points d'articulation et de friction sans substantialiser l'expérience du milieu. | Phénoménologie de la perception étendue à l'étude des échanges et des frictions dans les milieux. Le concept de prise porté sur des ensembles plus vastes. Forte agentivité non-humaine via les processus bio-physiques. |
| 5 | Les systèmes saisis à travers leurs formes de totalisation. La ligne des systèmes est marquée par l'inertie et la persistance dans le temps de codes et de calculs. Il s'agit de prendre au sérieux les échelles macroscopiques en relation avec les autres échelles. Les systèmes complexes ont aussi pour caractéristique une forme de <i>méréologie</i> : chaque système contient des sous-systèmes qui contiennent le système... | Passerelles entre le pragmatisme sociologique et les théories des systèmes dynamiques. Logique de réseau et agentivité systémique. |
| 6 | Les formes de pouvoir et d'emprise par lesquelles sont configurés durablement les plans d'expérience, les affects et les catégories de jugement, les outils et les normes de l'action, de sorte que les acteurs ont du mal à s'en libérer et, la plupart du temps, en pâtissent. | Entrepreneur et désentrepreneur. Renvoie vers la ligne 1 et réinterroge tous les autres niveaux, en particulier 4 et 5, réintroduisant de fortes asymétries et des liens d'emprise dans les expériences. Agentivité shakespearienne. |

Too late now to save Arctic summer ice, climate scientists find

Ice-free summers inevitable even with sharp emissions cuts and likely to result in more extreme heatwaves and floods



Summer Arctic ice has shrunk by 13% a decade since satellite records began in 1979. Photograph: Dirk Notz/AP

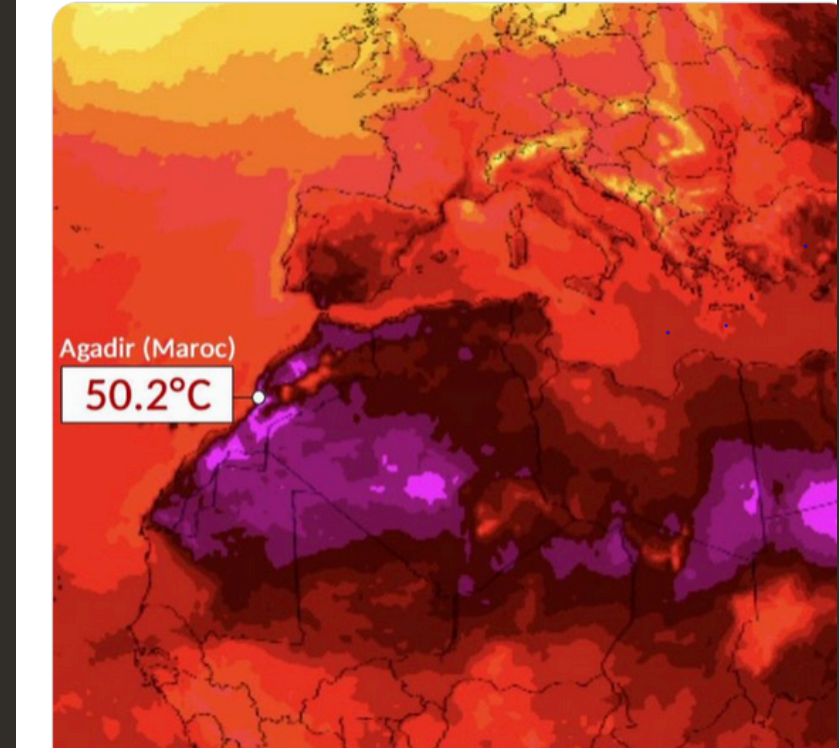
It is now too late to save summer Arctic sea ice, research has shown, and scientists say preparations need to be made for the increased extreme weather across the northern hemisphere that is likely to occur as a result.

Analysis shows that even if greenhouse gas emissions are sharply reduced, the Arctic will be ice-free in September in coming decades. The study also

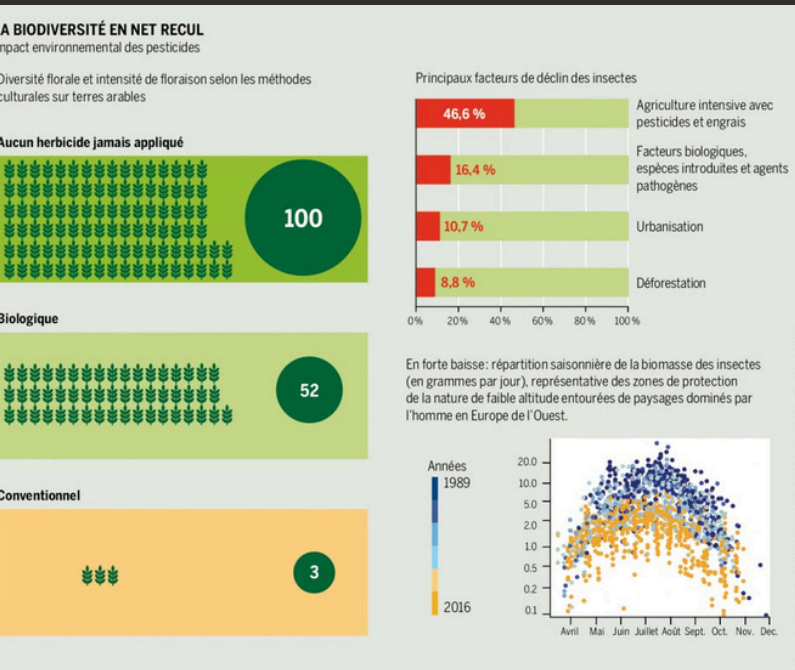
Daniel Ibanez Retweeted

Maxime Combes @MaximCombes · 6h
Il a fait plus de 50 degrés au Maroc, à Agadir.

La planète devient invivable et inhabitable sous nos yeux, mais les décideurs économiques et politiques tergiversent et/ou poursuivent comme si de rien n'était.



George Tsakraklides @99blackbaloons · 21h
Earth well on its way to becoming a wasteland. More heat means more disappearing forests, which means more carbon, which means more heat. We are in an irreversible acceleration phase, literally rolling down the hill faster and faster until everything is burned #ClimateCrisis



CONCEPT DE CRITICITÉ

- S'est imposé au fil de l'entrelacement, l'enchaînement, la superposition des processus critiques
- La multiplication des processus hypercritiques pose de nouveaux défis au pragmatisme sociologique et aux sciences sociales en général
- Affecte très différemment milieux et formes de vie
- Prise en compte des inégalités, injustices, vulnérabilités et asymétries dès lors décisive
- Tout comme pluralité des stratégies et des pratiques situées – notamment pour sortir de la rhétorique du « Nous » qui marque encore de multiples raisonnements et dispositifs énonciatifs sur les questions environnementales

Justice environnementale

1. L'environnement : " the place where we live, work and play"
2. Recadrage des maux environnementaux à partir de l'expérience des populations socialement vulnérables et des asymétries de pouvoir
3. Justice environnementale = justice sociale + écologique

UN CADRE D'ANALYSE SOCIO-JE DES IE

Inégalité environnementale

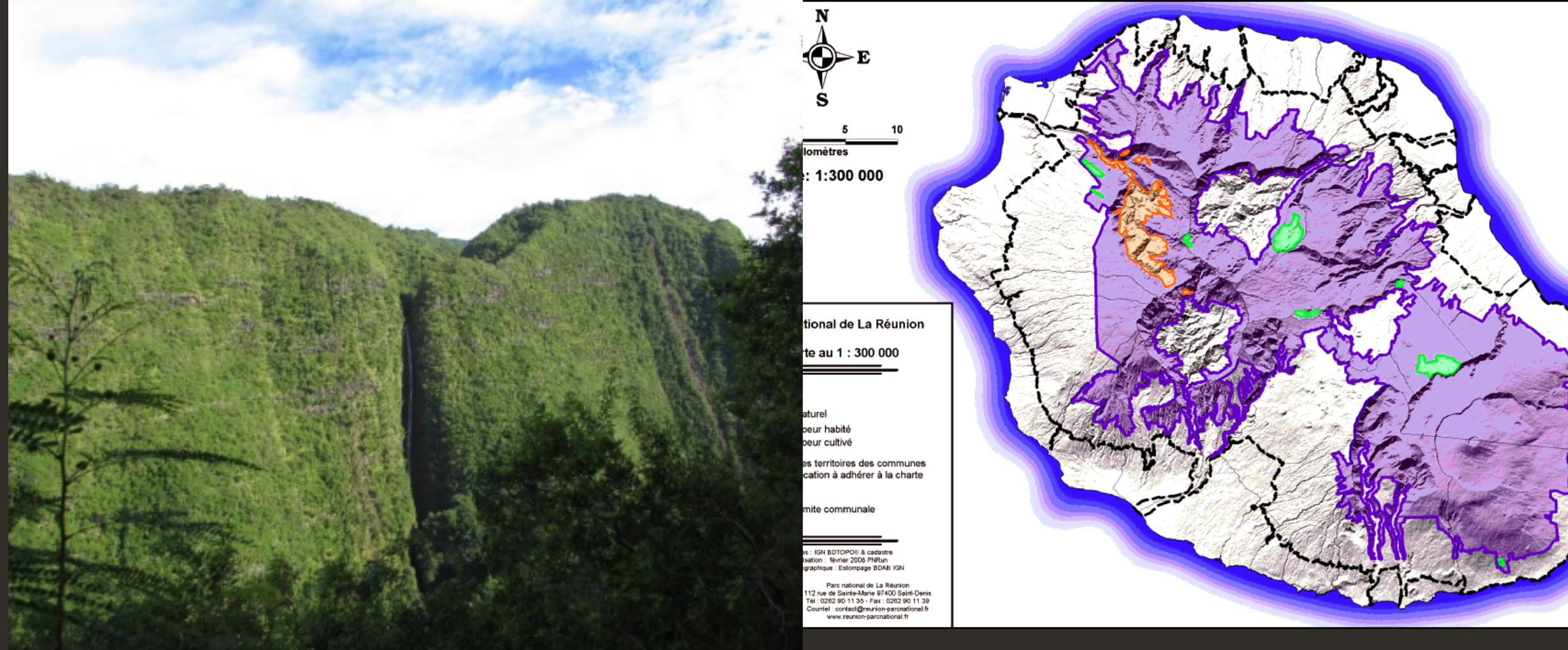
1. Définition intégratrice (Pye et al. 2008)
2. Dimension intersectionnelle (classe, racisation, genre, âge...)
3. Inégalité environnementale comme injustice
4. Inégalité environnementale comme processus

Approches méthodologiques combinées

1. Descriptive ("objectivante")
2. Compréhensive (sentiments d'injustice)
3. Socio-historique (études des processus)

Politiques Publiques : Les Parcs Nationaux Français

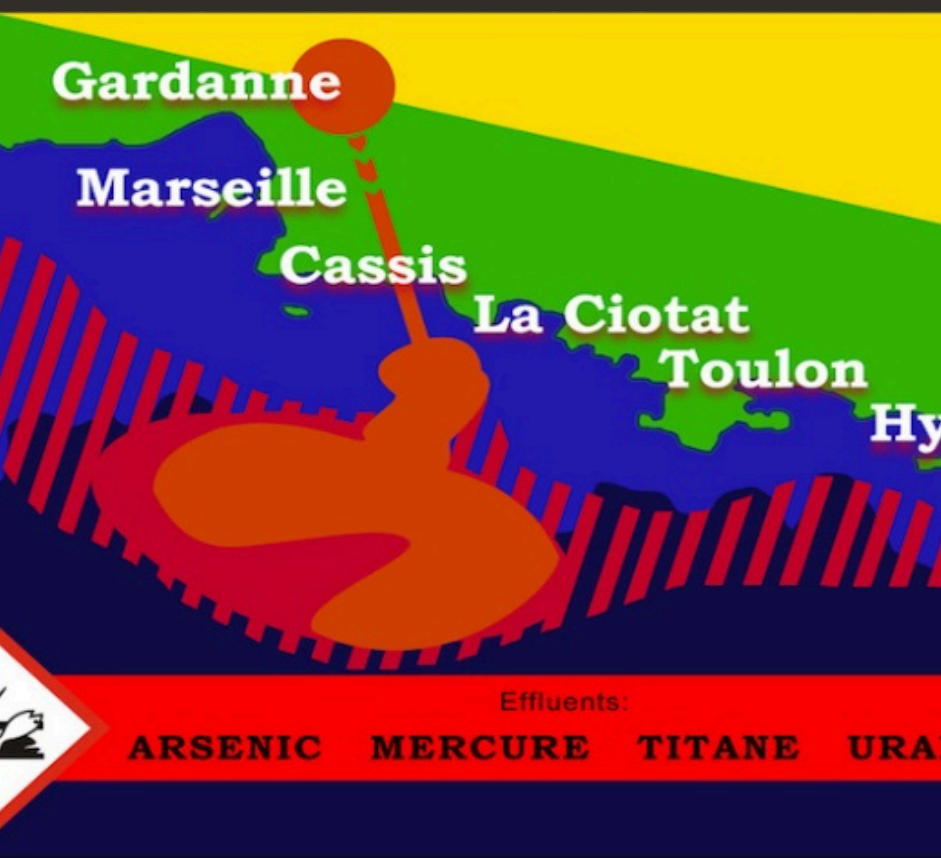
Qui porte le plus atteinte à l'environnement, contribue le plus aux politiques environnementales, bénéficie ou pâtit de leurs effets ? (Pye, 2008 ; Laurent, 2009)



Actions collectives

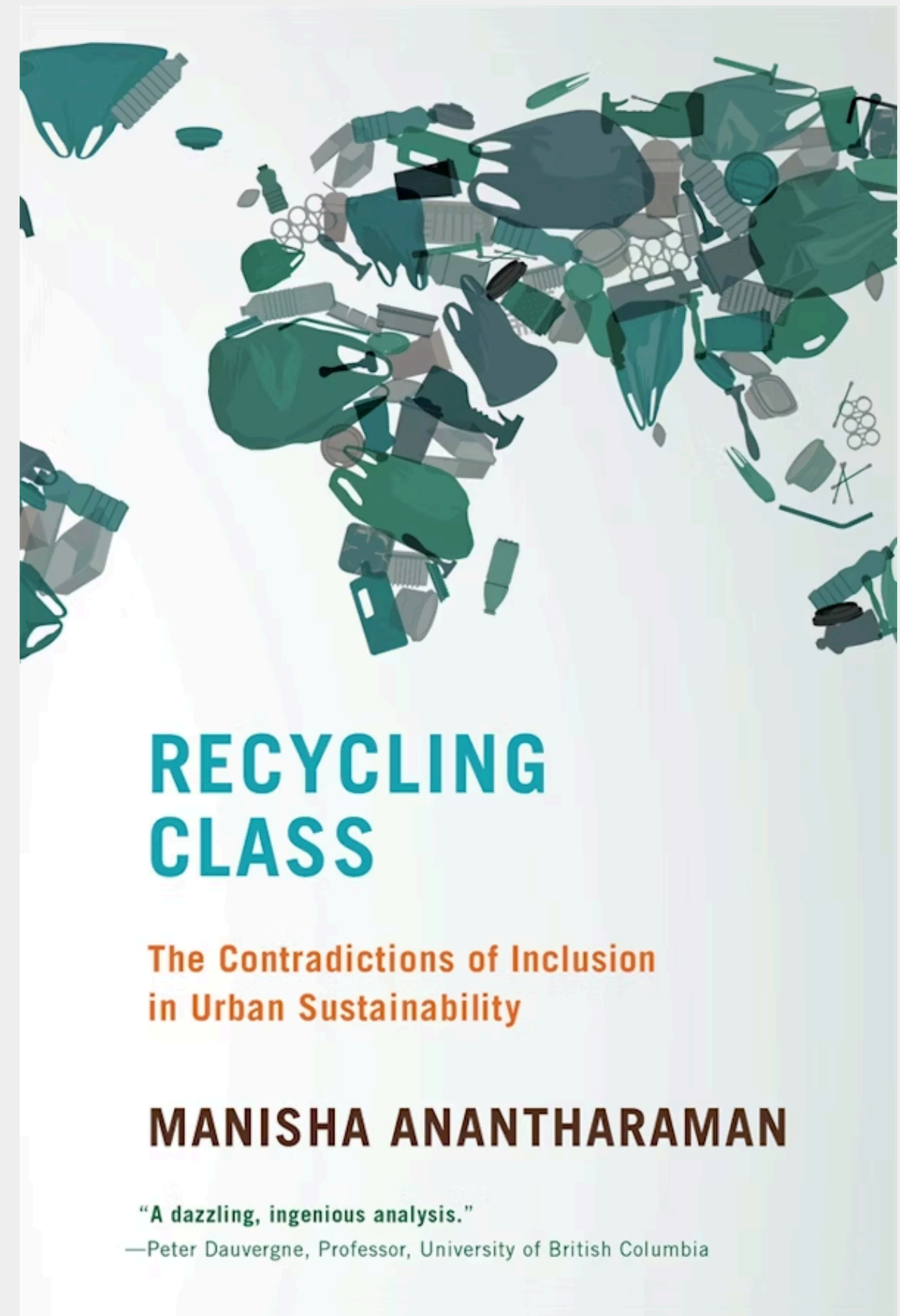
Les mobilisations anti-boues rouges

Cadrage du problème et luttes définitionnelles
(Gilbert et Henry, 2012)
... la trajectoire de la matière



Approche ethnographique, relationnelle, multi-scalaire

Pour saisir les dimensions situées,
relationnelles et processuelles des liens
entre environnement et inégalités



Les déchets comme terrain relationnel et zone de contact



Le mouvement “zéro déchet” des classes moyennes



Travailleurs informels des déchets et organisations

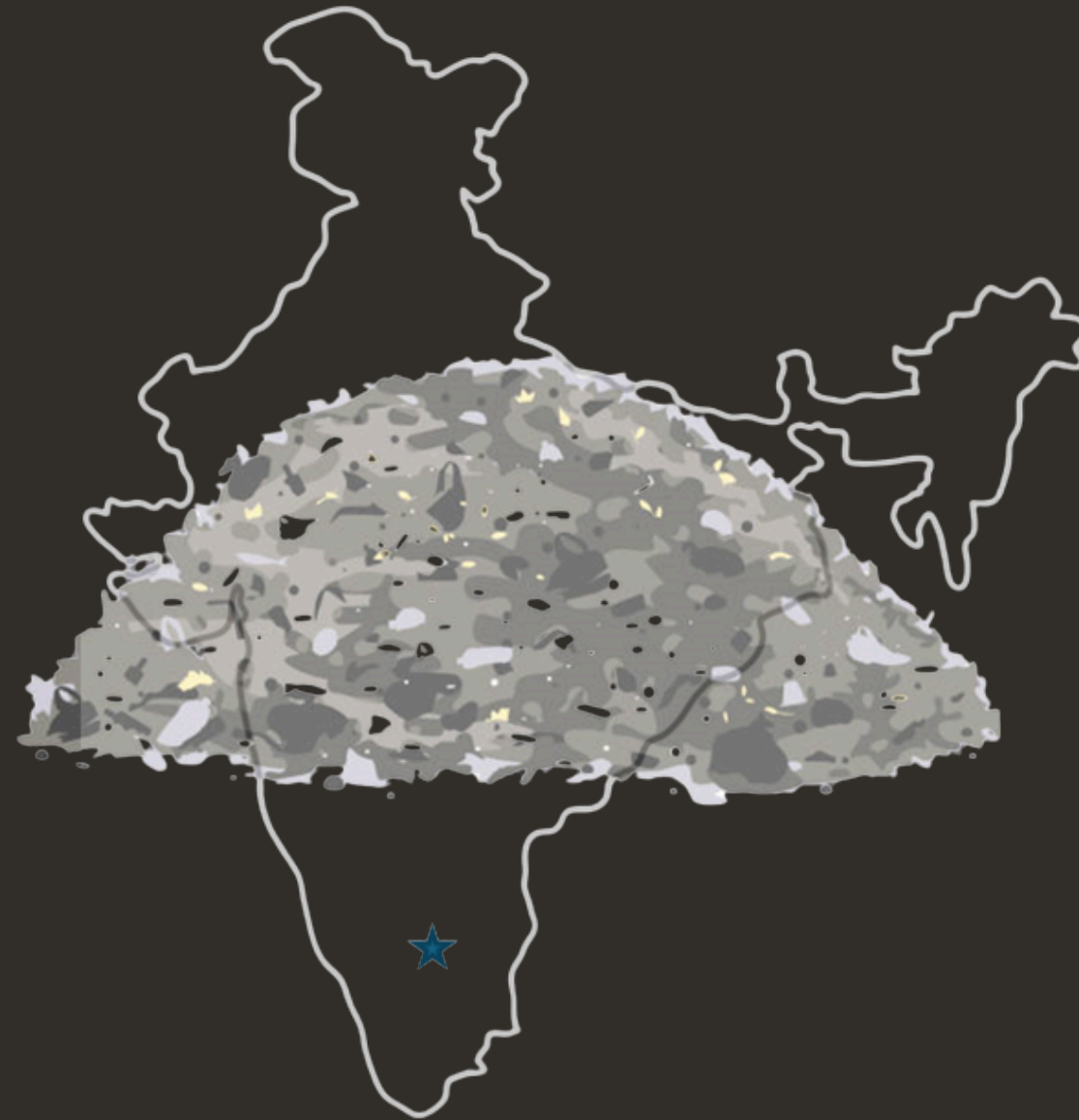


Schéma national “propre et vert” (“clean and green”)



Agenda de l'économie circulaire globale

Relations métaboliques

1 L'ethnographie permet de suivre la construction et la négociation de ces positions à travers les pratiques quotidiennes et les arrangements institutionnels, mais avec une attention aux dimensions métabolique et matérielle et pas seulement "politique" (materially-mediated social relations)

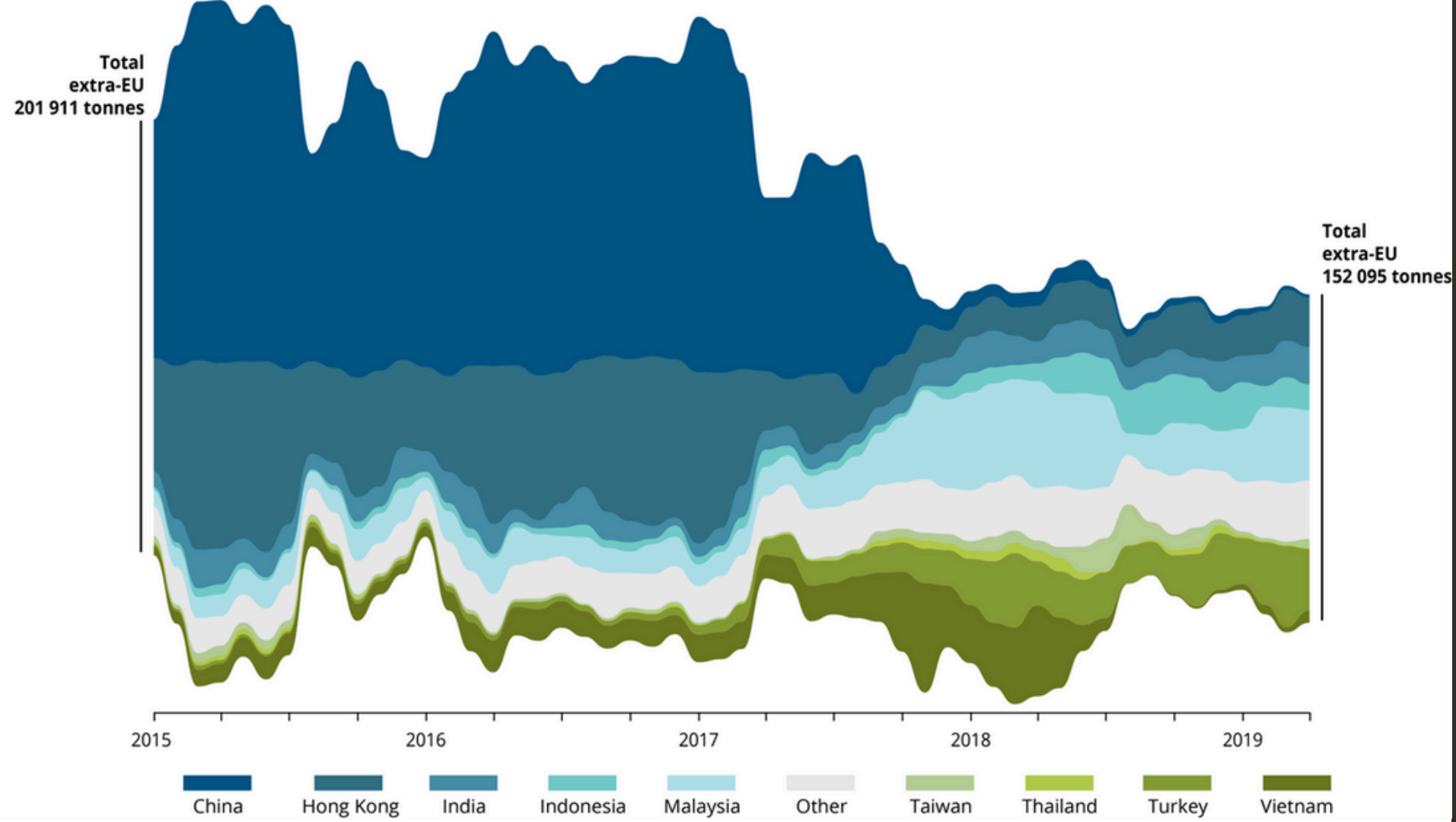
Prise en compte de la matérialité du déchet : composition changeante, plastiques ↔ biodégradabilité ↔ valeur ↔ rythme de collecte.

Connaissances multiples : scientifiques, fonctionnaires, mais aussi savoirs sensoriels/expérientiels des récupérateurs.

Fidèle à la justice environnementale : prise au sérieux des savoirs et revendications des groupes affectés et marginalisés.

2 **Attention aux dynamiques multi-scalaires : chaînes globalisées des déchets, processus écosystémiques transfrontaliers**

3 **Nécessité d'une approche plurielle, ancrée empiriquement, reliant divers registres d'analyse**



Extra-EU-28 plastic waste trade by receiving country

<https://www.eea.europa.eu/media/infographics/extra-eu-28-plastic-waste/view>

Villagers bear the brunt of Bengaluru city dwellers' crap

DH Contributor

Last Updated : 10 July 2020, 12:21 IST

Follow Us :





Question 3

Quel·les acteurs et actrices s'emparent des causes environnementales ou se mobilisent contre elles, et au nom de quels objectifs et de quels principes ? Quelles controverses et conflictualités suscitent-elles ?

Etudes des mobilisations contemporaines en France

Mes terrains ?

- Nouvelles formes de mobilisations et mouvements (Sénac, 2021 ; Bulle, 2021 ; Pruvost, 2021) décloisonnant enjeux sociaux et environnementaux (Grisoni et Nemoz, 2017)
- Diffusion du registre de la justice environnementale dans l'action collective (Assemat, 2022 ; Deldrève, 2025)

<https://www.cgt.fr/actualites/international/interprofessionnel/ecologie/une-transition-ecologique-juste-necessite-des-politiques-publiques-ambitieuses>

Pour la CGT, les moyens existent pour financer la transition sociale environnementale



Jeanne Cadiou et Geoffrey Renimel
ATD Quart Monde

“Un point commun entre le combat écologique et le combat contre la misère semble être que la « politique des petits pas » est clairement insuffisante.”



En sociologie : Mouvements sociaux = marqueurs et vecteurs de transformation des sociétés (Tilly, 1985), chargés d'historicité (Touraine et al., 1984)

Dans le champ de la Justice Environnementale :

- Mouvements de Justice Environnementale transformatifs sur le plan social et écologique (Schlosberg et Craven, 2019; Temper et al., 2018...)
 - Action collective = moyen d'empowerment => réduire les asymétries de pouvoir => diminuer la capacité de résistance du système (Martin et al., 2020)
- => réduire inégalités **les inégalités environnementales**

Objectifs (programme JustAct) :

- Interroger l'hypothèse du renouvellement des mouvements sociaux (WP1) et leur capacité dite transformative (WP2)
- Méthodologie : questionnaire en cours et une quinzaine d'études qualitatives en France hexagonale et dite d'Outre-mer



Illustr. de : Cyrielle Vaillant,
2025

Why we need to wear a Go Green T-Shirt



- It's a general notion in our country, when someone who spots a cyclist they feel He/She is cycling either for fun or they cannot afford to buy motor cycle/car but the same cyclist cycling with a GoGreen-Tee can pass on a clear message that He/She is cycling for a cause. The print on the Tee is self explanatory and doesn't require any briefing on the cause.
- YOU GET BACK U'R RESPECT WHILE U WEAR THIS GO-GREEN TEE & RIDE CYCLE..
- IT'S A TOOL THAT MAKES OTHER'S 2 FEEL GUILTY & WILL OPEN UP THEIR MINDS 4 SUPPORTING OR CONVERTING FROM MOTOR VEHICLE TO CYCLE..





3 cases have been filtered

The EJAtlas is a work in progress. Newly documented cases and information are continuously added to the platform. However, many are still undocumented and new ones arise. Please note that the absence of data does not indicate the absence of conflict.

> Filters

> Legend

> Browse Maps

> Newly published featured maps

∨ Recently updated conflicts



Expansion of Imerys' Glomel andalusite mine, Brittany, France

A planned expansion of the andalusite mine in Glomel is subject to significant controversy, with advocates emphasizing socio-economic benefits and opponents highlighting environmental and health risks.



Imerys "major national interest" lithium mine project in Allier, France

Imerys mine in Echassières, in Allier would be the largest mine in France, extracting and producing lithium for the batteries of over 700,000 vehicles annually starting in 2028, for 25 years. Presented as a key project for the.



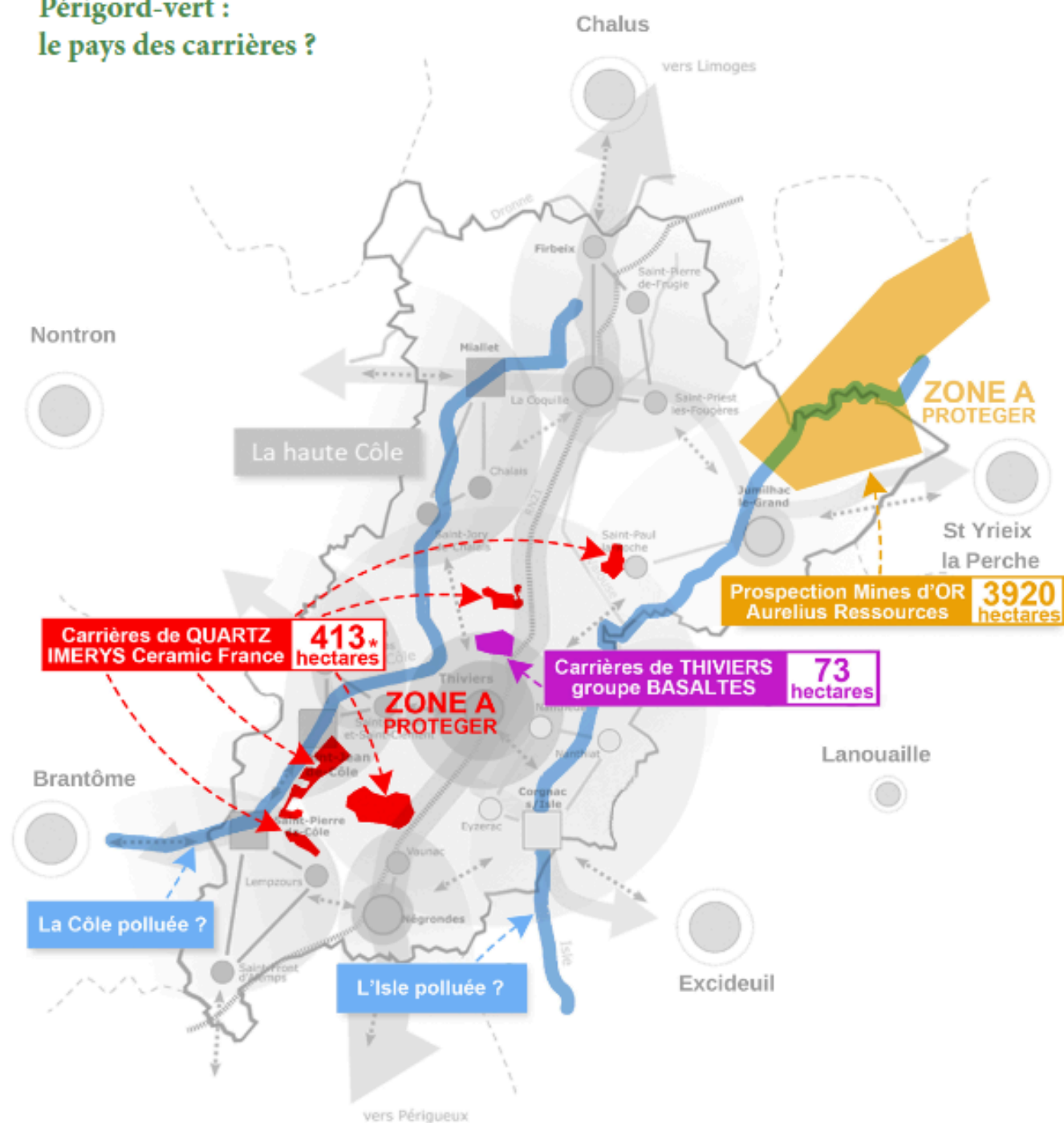
Hydro Alunorte alumina refinery in Barcarena, Pará, Brazil.

Norsk Hydro's Alunorte refinery in Barcarena accused by local authorities of contaminating the waters of communities with toxic waste overflowing from a holding basin.



Un complexe minier sur le bassin et la vallée de Côte ?

Périgord-vert :
le pays des carrières ?



* Carrières déjà exploitées + en cours d'exploitation + en projet.

PLUS D'INFOS
sauvegardons-nos-territoires.fr

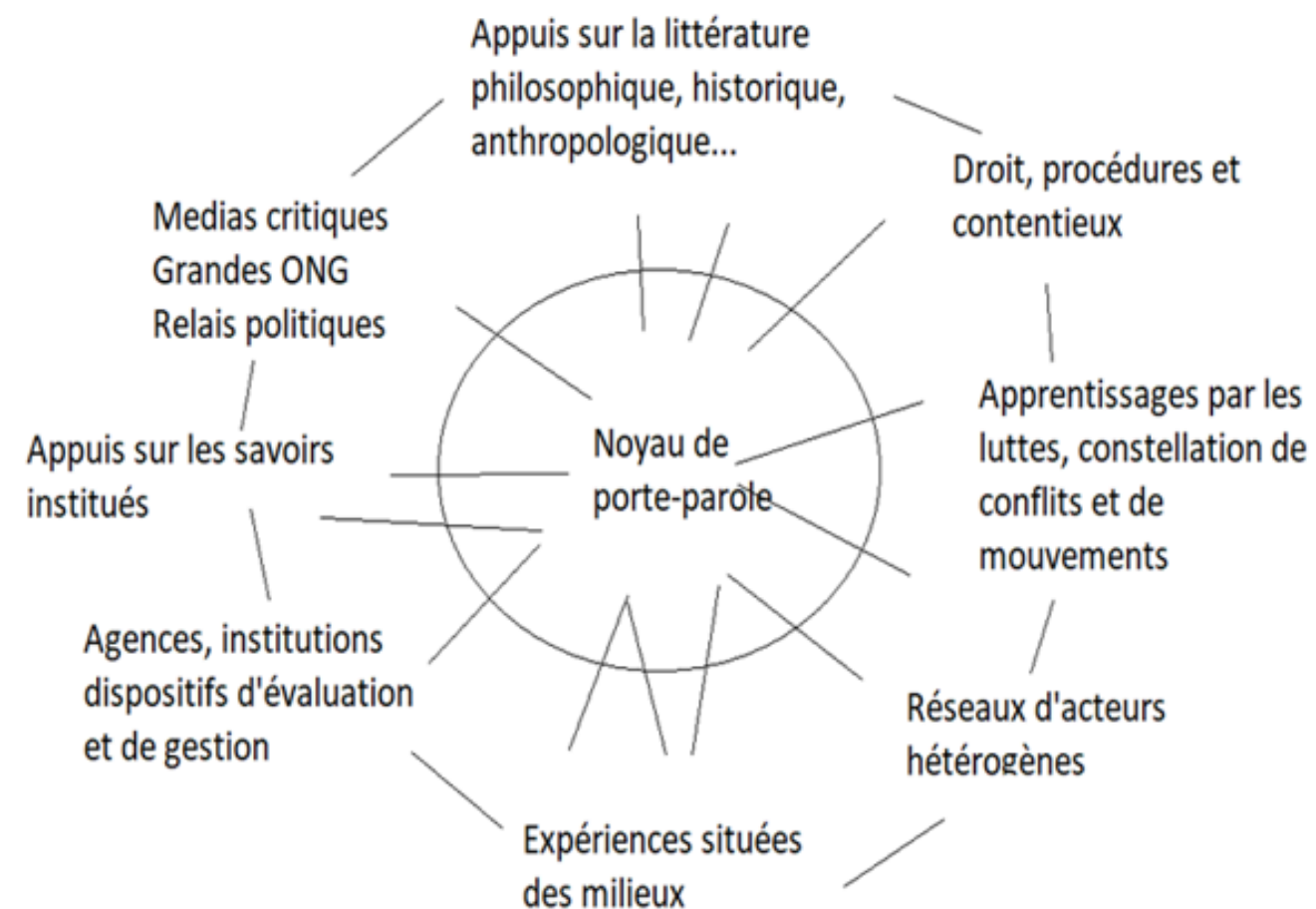
3 associations + 1 collectif pour porter nos voix
Association Sauvegardons Lempzours et la vallée de la Côte
Association Sauvegardons Razac et le bassin de la Côte
Association Stop Mines 87

CONSTRUISONS ENSEMBLE
NOTRE AVENIR

SAUVEGARDONS NOS
TERRITOIRES

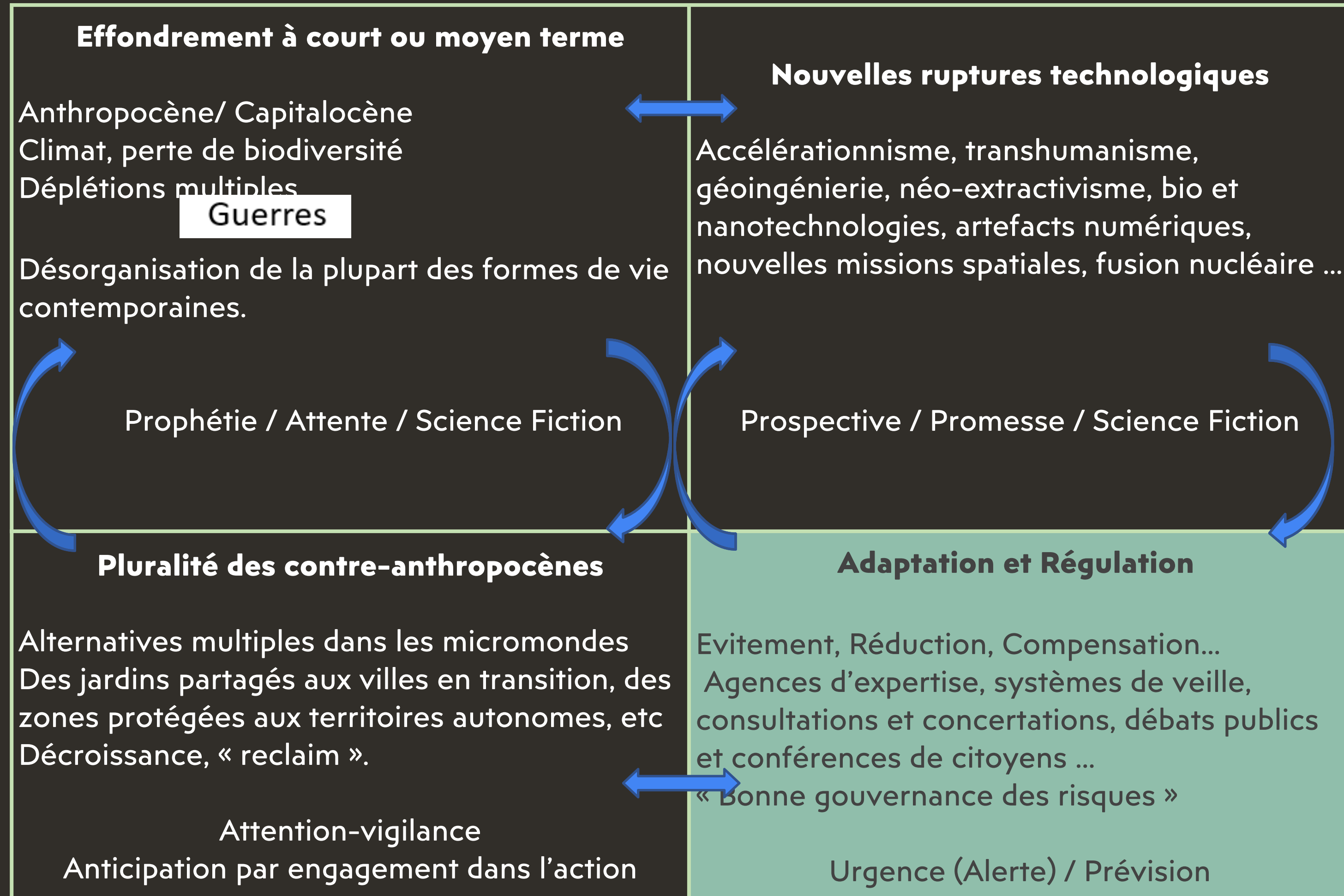


NON A L'EXTRACTIVISME !



Appuis et prises de la critique
de l'écologie politique ... en pratique

Quatre régimes d'énonciation visant à fixer les futurs (matrice des futurs n°4)



Source :
FC & JD,
2019

